



RAPPORT D'ACTIVITE 2009

ASSEMBLEE GENERALE
DU 28 AVRIL 2010

Les différents faits de l'année :

- La très forte activité de la Maison des Adolescents
- Projet d'accueil de jour des enfants
- Accompagnement des jeunes majeurs
- La Villa des Espaces d'Avenir
- Mise en place des IRP
- Formation des professionnels
- Divers ...

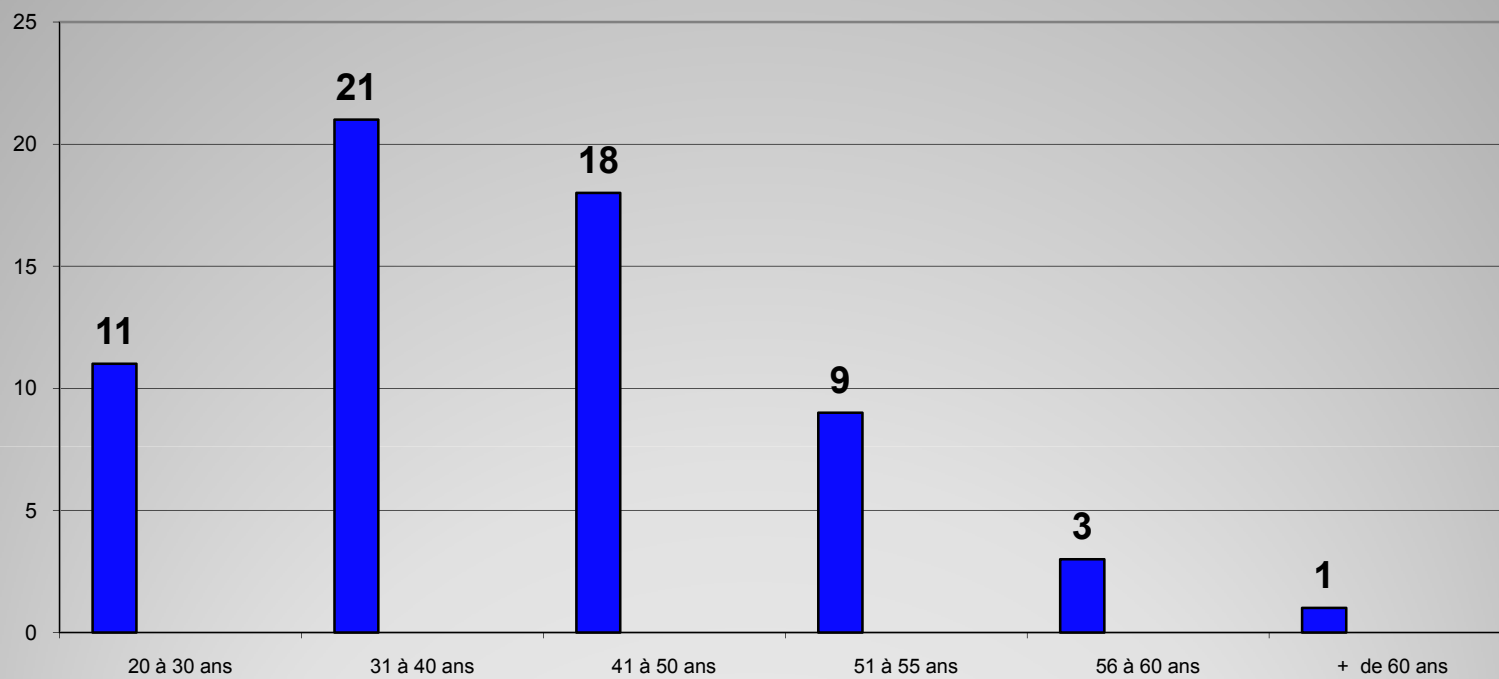
Siège de l'Association

- 63 salariés pour 54.56 ETP
- 41 CDI temps complet ; 22 à temps partiel
- 53 femmes ; 10 hommes :
 - Cadres : 7 femmes ; 4 hommes
 - Personnel éducatif, para-médical et administratif: 32 femmes ; 8 hommes
 - Agents de service : 9 femmes ; 3 hommes

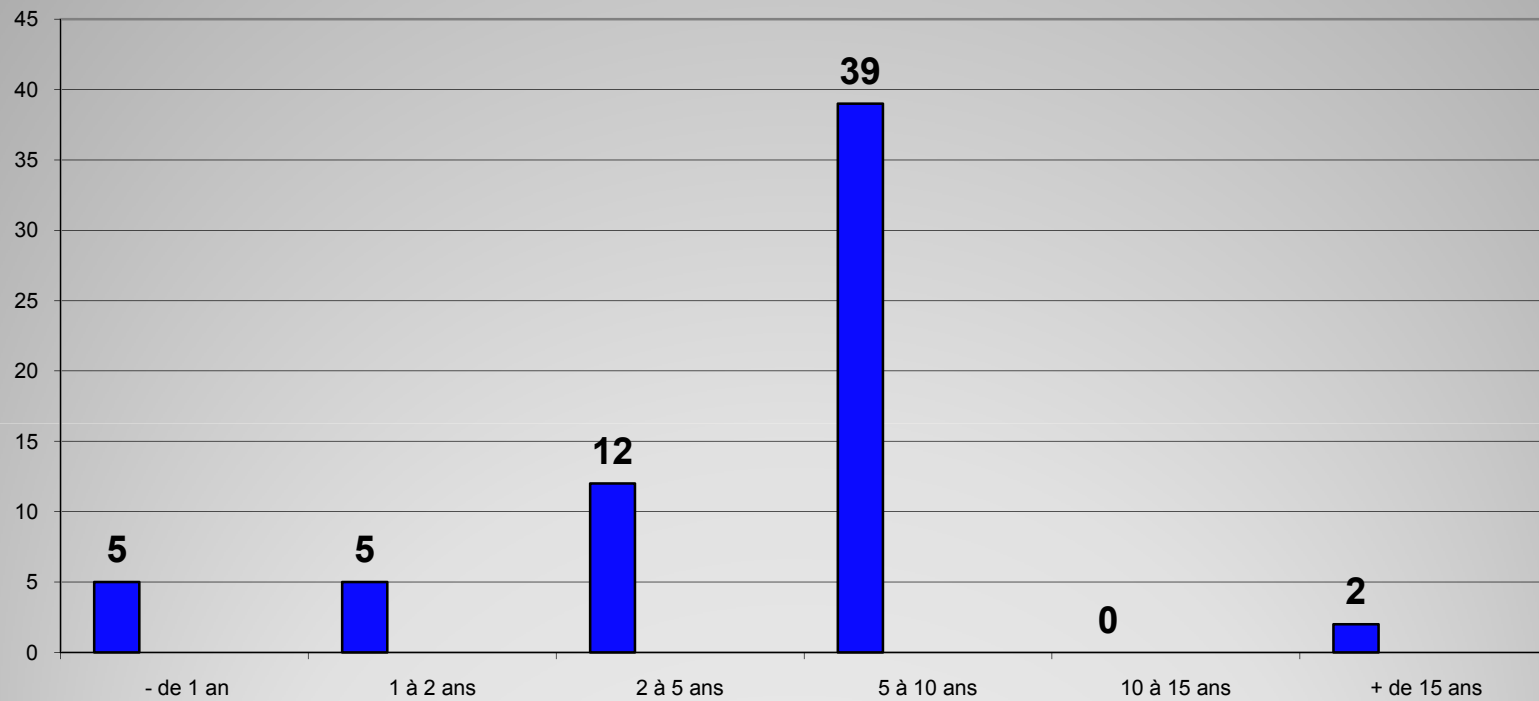
Les salariés de l'association

- Courte Echelle : 28.10 ETP pour 32 postes
- Espaces d'Avenir : 15.8 ETP pour 20 postes
- Service Educatif : 4.91 ETP pour 7 postes
- Maison des Adolescents : 4 ETP pour 6 postes
- Siège : 1.75 ETP pour 3 postes

Effectif par établissement



Pyramide des âges



Ancienneté des salariés

- Taux d'occupation de 84%, soit 41 journées de moins que ce qui est demandé
- 59 enfants pris en charge : 29 à la pouponnière et 30 sur les 4/10 ans
- Très forte majorité de placements judiciaires : 76%
- Accueil de 30 filles et 29 garçons

La Courte Echelle

- Durée moyenne des séjours : 3.5 mois contre 4.2 mois en 2008
- Motif du placement : carences éducatives ; maltraitance ; troubles psychologiques ; conflits conjugaux ; rupture de placement ; ...
- Orientation :
 - Retour en famille : 18 contre 14 en 2008
 - Familles d'accueil : 18 comme en 2008
 - Placement en cours : 18 contre 17 en 2008
 - Etablissement : 2 contre 1 en 2008
 - Foyer d'accueil mère/enfant : 4 contre 1 en 2008

La Courte Echelle

- Travail inspiré de la pédagogie PIKLER-LOCZY à la pouponnière
- Accompagnement de l'enfant dans sa singularité au sein du collectif des 4/10 ans
- Travail avec les territoires de l'Isère rhodanienne et Porte des Alpes

La Courte Echelle

- Taux d'occupation de 99.53 % soit 249 journées supplémentaires
- 24 jeunes accueillis en 2009
- Pour trois d'entre eux, la prise en charge a évolué au sein de la structure
- Financement : 93.3% par le CG 38

Les Espaces d'Avenir

- Urgence : cinq garçons dont trois en placement direct et deux confiés par l'ASE
- Villa : neufs adolescents : 33% placement direct ; 33% « ASE judiciaire ; 33% accueil administratif
- Villa : durée moyenne de placement : 15 mois contre 22 en 2008
- PAE : neuf jeunes dont trois filles ;
 - Quatre placements directs
 - Cinq mesures administratives
 - Durée moyenne de placement : treize mois

Les Espaces d'Avenir

- *Dix jeunes déscolarisés sur 24 dont sept de plus de 16 ans et deux renvoyés d'ITEP*
- *Orientation : quatre retours en famille*
- *21 ont bénéficié de soins « psy » dont seize par la psychologue de l'établissement*
- *Forte majorité de familles mono parentales ou recomposées*
- *Seize parents présentent des troubles psychologiques et/ou psychiatriques*

Les Espaces d'Avenir

- *Habilitation de 12 à 18 ans*
- *Scolarité : collaboration avec le Programme de Réussite Educative*
- *Renforcement du maillage avec les services de psychiatrie infanto-juvénile*
- *Procédure avec MARS à la suite de passages à l'acte violent d'adolescents contre le personnel*

Les Espaces d'Avenir

- Taux d'occupation de 96.21 %, soit 53 journées supplémentaires
- 20 jeunes accueillis en 2009
 - 14 jeunes majeurs en APJM confiés par le CG 38
 - 2 jeunes majeurs en APJM confiés par le CG 69
 - 3 mineurs en placement direct
 - 1 jeune majeur en placement judiciaire jeune majeur
- Financement : 78% CG 38 ; 4.3 % DRPJJ ; 17 % CG 69 (en 2009 : 65 % CG 38 ; 17 % DRPJJ ; 13 % CG 69)

Le Service Educatif

- Sexe : 45 % de filles ; 55 % de garçons: tendance inversée par rapport à 2008
- Augmentation du nombre de majeurs : 75% en 2009 contre 65% en 2008
- Une très forte majorité (90%) des jeunes accueillis suivent un parcours scolaire ou professionnel
- Le huit jeunes accueillis en 2009 au Service présentent de grosses difficultés familiales associées à d'autres troubles
- Nous avons cette année accueillis trois jeunes mineurs et un jeune majeur isolés

Le Service Educatif

- Orientation en fin de mesure : sept départs en 2009 :
 - Trois jeunes au foyer habitat jeunes sur Lyon :
L'un a trouvé du travail, la deuxième entre en formation d'aide soignante, la troisième termine son BAC.
 - Un jeune est parti en appartement après l'obtention d'un CDI
 - Un retour en famille (contre quatre en 2008)
 - Une orientation au FJT de la Fondation d'Auteuil
 - Une jeune fille est partie sans solution précise

Le Service Educatif

ACTIVITÉ EN 2009

- 284 adolescents ont bénéficié d'un accueil : 140 garçons et 144 filles
- L'âge est réparti assez équitablement entre 12 et 21 ans ; la moyenne se situe autour de 16 ans
- Répartition géographique :
 - 32% Vienne
 - 32% Roussillon
 - 19% Beaurepaire
 - 17% hors bassin ou de secteur inconnu

L'activité sur Beaurepaire est en forte augmentation

La Maison des Adolescents

Situation des adolescents

- Collège : 40%
- Lycée : 20%
- En formation professionnelle : 14%
- Sans emploi, ni formation : 17%
- Autre : 9%

Les difficultés scolaires ou relationnelles se relèvent souvent être des symptômes de problématiques individuelles ou familiales

La Maison des Adolescents

Demandes exprimées

- Difficultés d'ordre psychologiques : 92%
- Multiple : 53%
- Relations parents/adolescents : 45%
- Troubles du comportement : 26%
- Questions scolaires : 22%
- Consommation de produits : 11%
- Autres difficultés relationnelles : 11%

**Prédominance des situations décrites comme
« difficultés d'ordre psychologique »**

La Maison des Adolescents

- **Qui porte la demande lors de sollicitation :**

- 61 % les parents
- 22 % les professionnels
- 14 % les adolescents
- 3 % autre

Dans 82 % des cas c'est un professionnel qui est la source de connaissance de la MDA

- 3080 actes dont 2130 en lien direct avec le public
- Trois à quatre actes par situation
- 52% des adolescents ont un suivi en amont
- 950 entretiens réalisés
- Une réponse dans les 10 jours pour 83% des situations
- 175 suivis arrêté en 2009 :
 - 41% d'un commun accord
 - 39% par perte de contact
 - 20% orientés

La Maison des Adolescents

Autres modes d'intervention : développement et diversification

- Co animation d'actions collectives : Café des parents, Ouvrir des horizons, Futsal et prévention santé
- Animation de permanences hebdomadaires à Vienne et Roussillon
- Un local à Péage de Roussillon pour recevoir sur RDV
- Des permanences juridiques d'APRESS, de MARS
- Des rencontres avec les professionnels d'autres institutions centres sociaux, services jeunesse, équipes du Conseil Général, établissements scolaires ...

La Maison des Adolescents